

Innover efficacement

La démarche design
pour des approches novatrices
de l'encouragement de l'activité physique

hepa | 18.09.2025





Objectifs de l'atelier

Innovation:

comprendre *quoi/dans quel but/comment*

Apprendre à employer la démarche design

Vivre la collaboration agile



Dino Beerli

Superloop Innovation

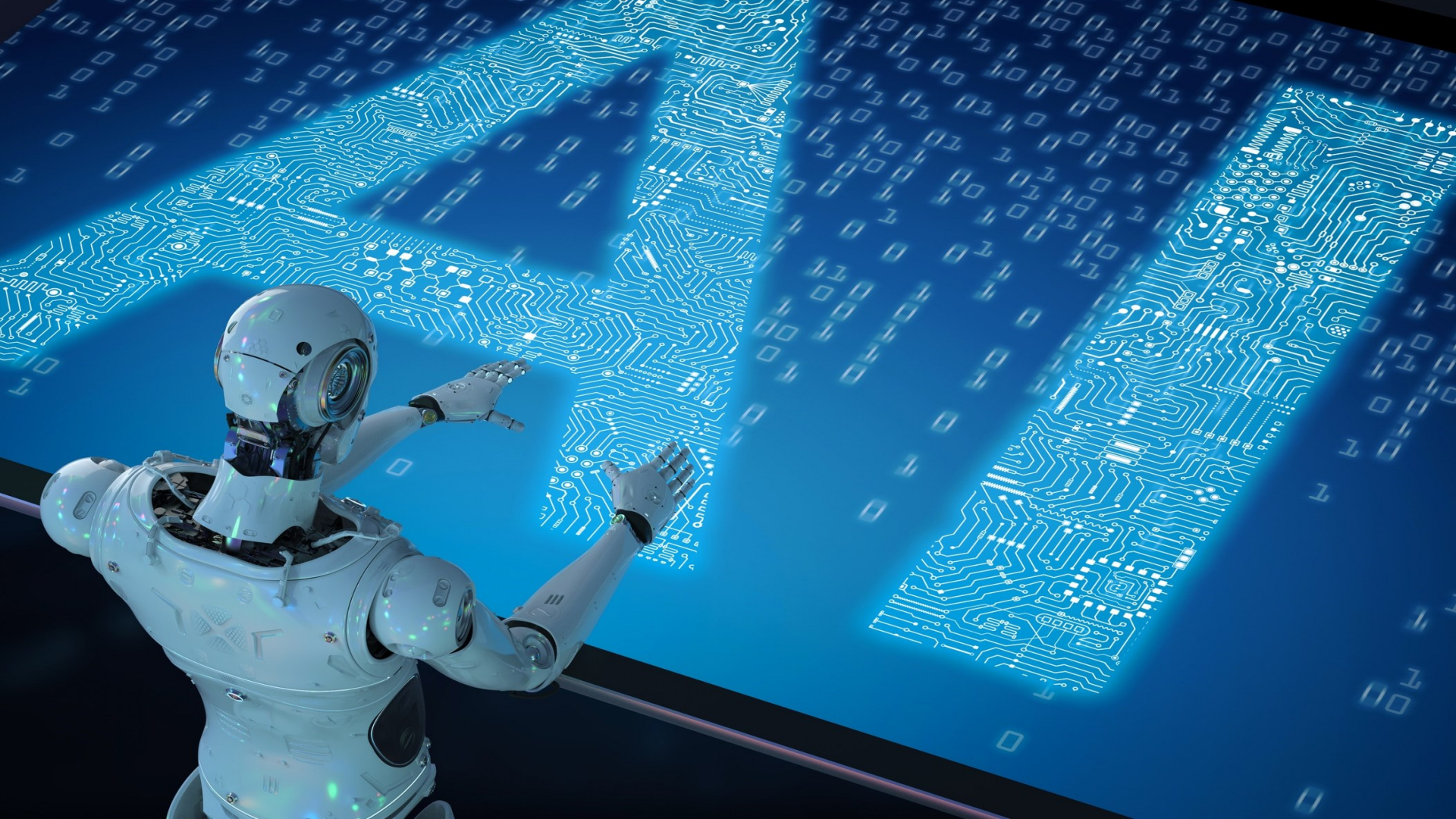
Experts en innovation pour les organismes
à but non lucratif



Les légendes de l'innovation









01

Dans quel but?

Utilité de l'innovation

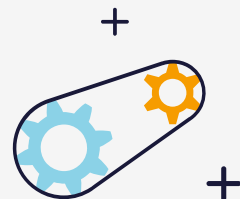
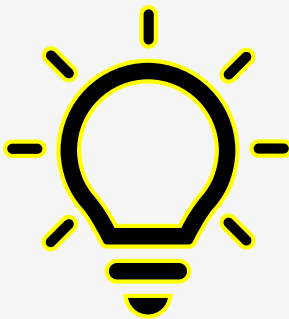




L'innovation signifie

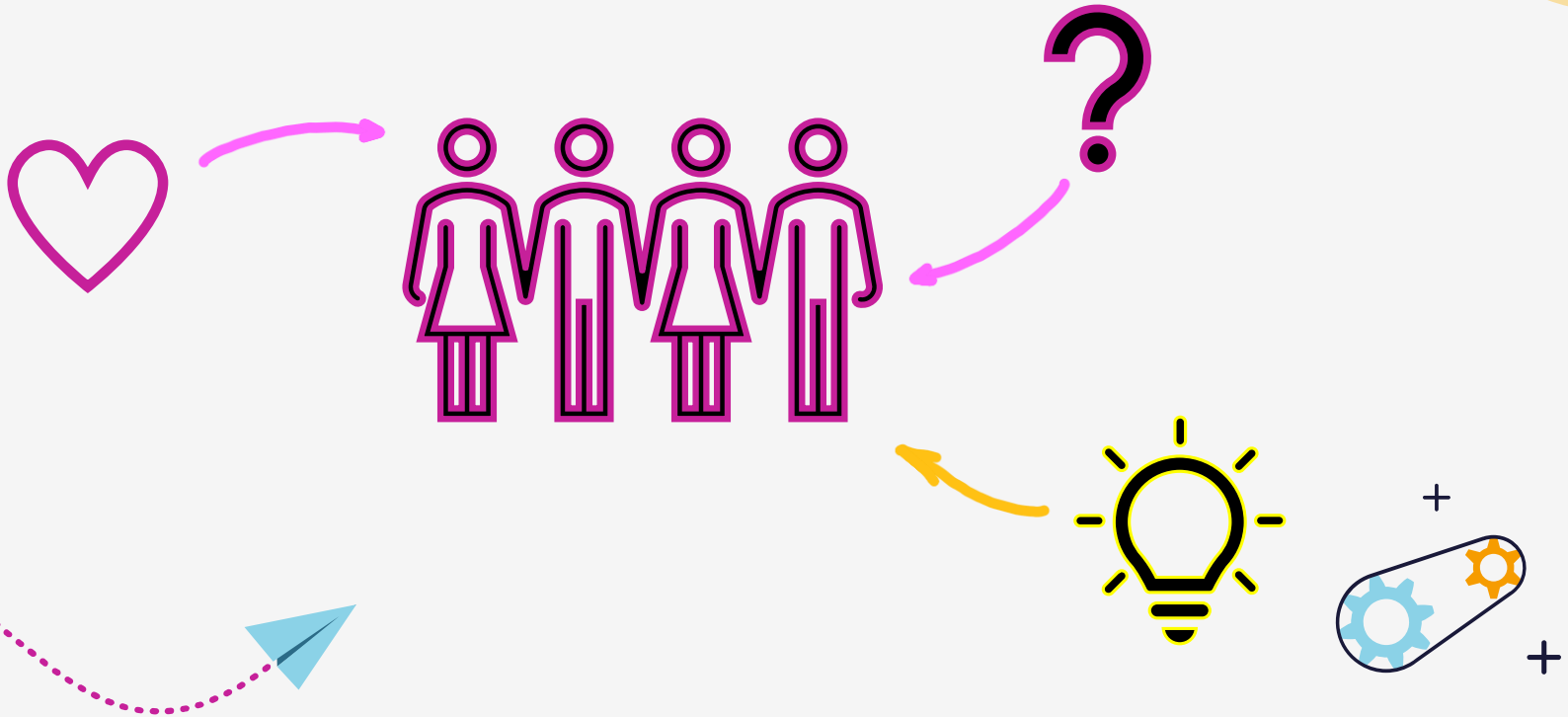


répondre de manière **plus efficace, plus rapide et plus économique** à un problème ou à un besoin pertinent d'un groupe cible





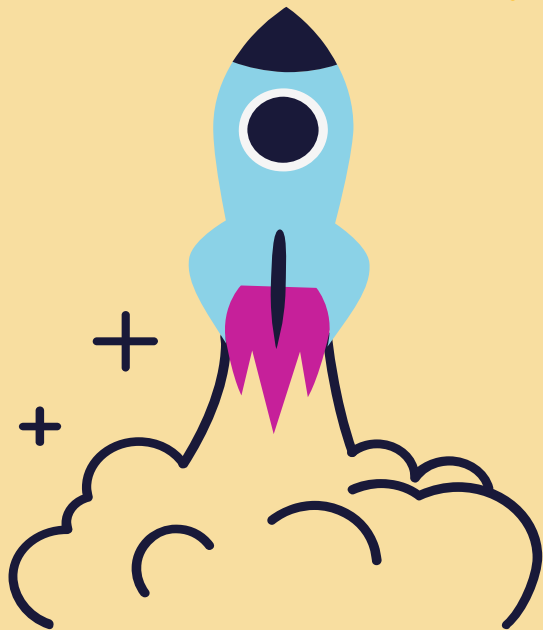
Besoins du groupe cible au centre (centrage sur l'utilisateur)



The background features a large yellow lightbulb on the left with a purple brain inside. Above the lightbulb are two books, one purple and one blue, and a yellow lightning bolt. Below the lightbulb are several gears in purple, yellow, and blue. The overall design is colorful and modern.

Échange

À quels défis pourrions-nous nous attaquer? Comment pourrions-nous mettre encore davantage l'accent sur les besoins de nos groupes cibles?



02

Méthode

Aborder la nouveauté de
manière innovante
→ démarche design

You are here

A yellow speech bubble with a black outline points to a yellow dot on a black line. The line starts with a dense, tangled scribble on the left and then becomes a wavy line that extends to the right.

Méthodes innovantes

Gestion de projet



Démarche design



Comprendre le défi
et le groupe cible

Développer et tester des
solutions

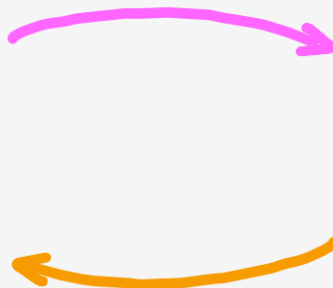




Votre propre thème



Comprendre le défi
et le groupe cible



Développer et tester des
solutions





Thème

- Peu d'échanges

Problèmes

- «Francs-tireurs»
- Manque de canaux

Besoins

- Apprendre les uns des autres
- En peu de temps

Autres

- Obstacles?
- Pourquoi le problème n'est-il pas résolu?



Comment pourrions-nous répondre de manière **plus efficace, plus rapide et plus économique** à ce défi?



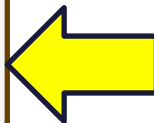
Proposer beaucoup d'idées, de façon illimitée



Sélection: les plus simples, les moins coûteuses



Reality Check: tester les idées





Démarche design



Comprendre le défi
et le groupe cible

Développer et tester des
solutions

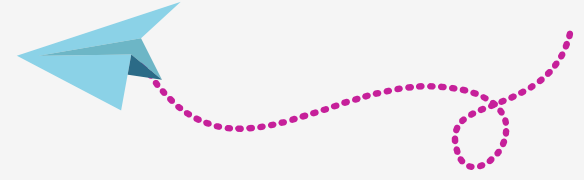


The background is a light gray with large, soft yellow and orange organic shapes. On the left, a large yellow lightbulb contains a purple brain. Above it are two books, one purple and one blue, and a yellow lightning bolt. Below the lightbulb are several gears in purple, yellow, and blue. The text is positioned to the right of the lightbulb.

Échange

Qu'est-ce que je retiens?

Qu'est-ce que je peux intégrer dans
mon travail?



Outils

Site Internet de Superloop: «Tools»

Contact: dino@superloop.ch

superloop



Merci