

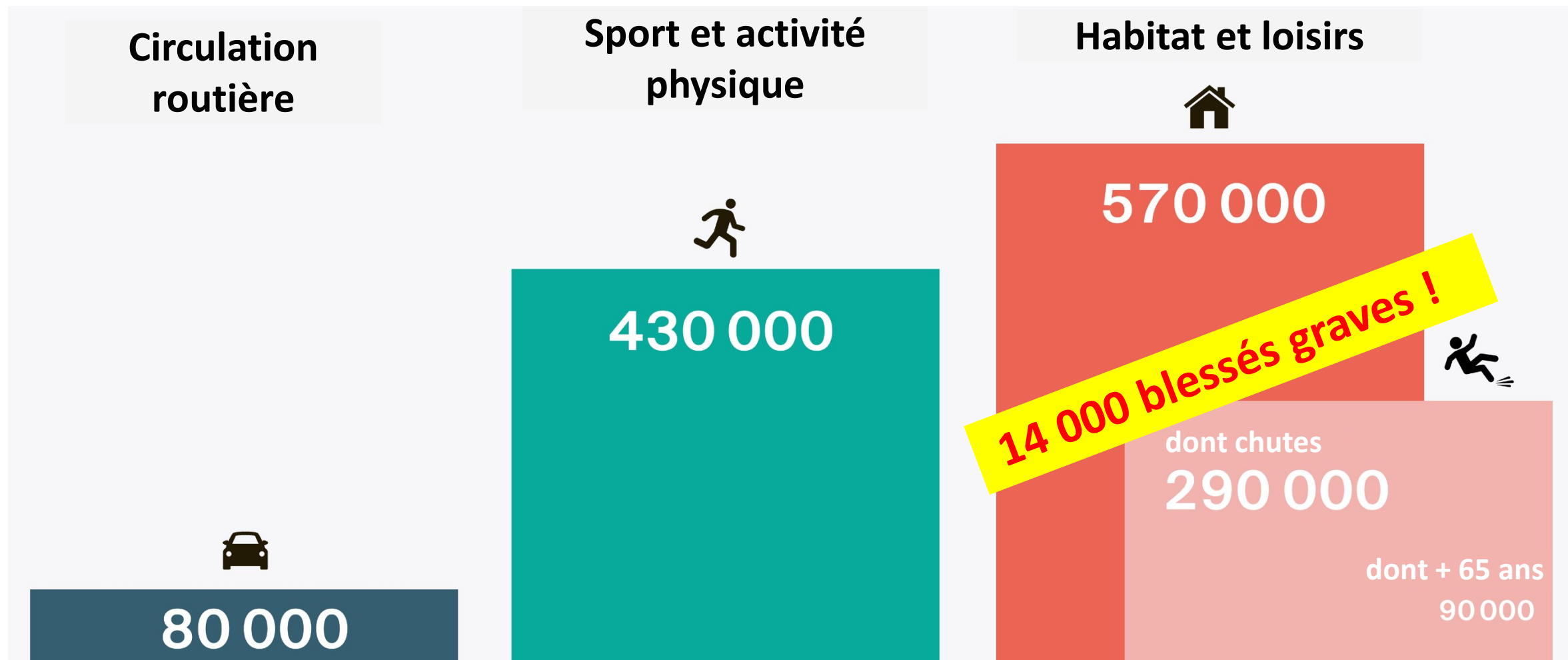
Rencontre du réseau hepa.ch, 18.09.2024

Ursula Meier Köhler, spécialiste en prévention des chutes au bpa

«Parachutes»!

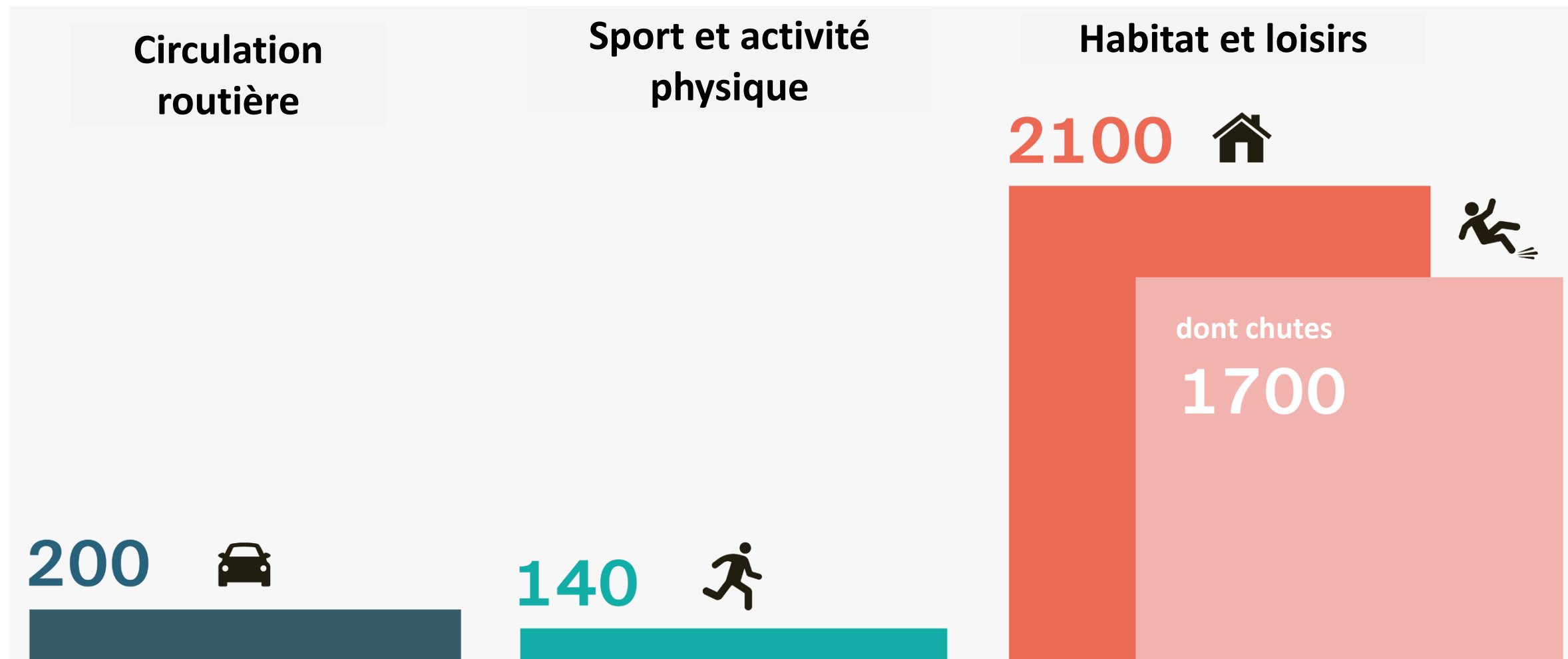
Entraînement de prévention des chutes sur prescription médicale

Personnes blessées dans des accidents non professionnels au sein de la population résidente suisse, Ø 2016–2020



Source: extrapolation du bpa, analyse spéciale

Décès dans des accidents non professionnels au sein de la population résidente suisse Ø 2016–2020



Source: extrapolation du bpa, analyse spéciale

Projets achevés dans le domaine de la prévention des chutes

StoppSturz Parachutes

Projet pilote de prévention des chutes
dans le domaine des soins (2019 – 2022)



En collaboration avec
des cantons

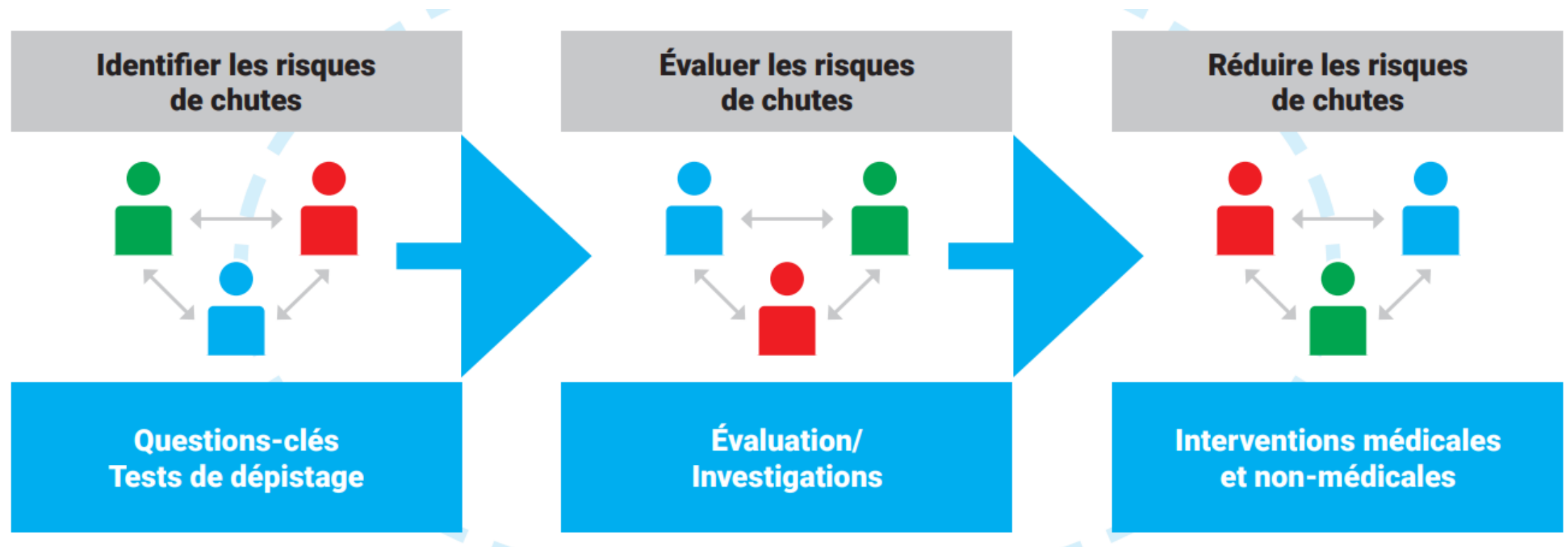
Un projet de partenariat national

**Via – bonnes pratiques de promotion
de la santé des personnes âgées**

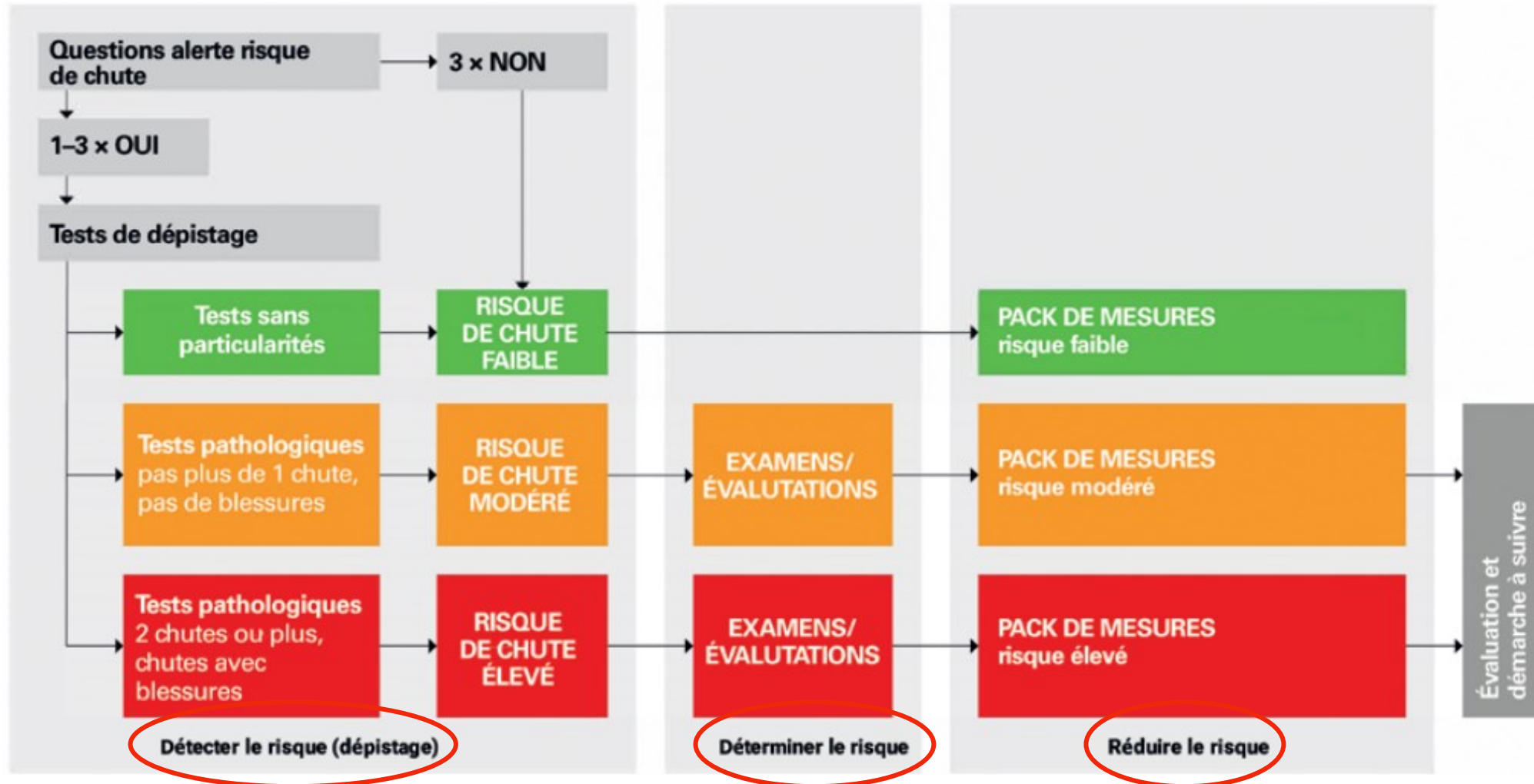
Descriptif du projet 2014–2016

Procédure standardisée de prévention des chutes

Modèle de processus «Parachutes»



Procédure standardisée de prévention des chutes



Prévention des chutes dans le domaine des soins



Bureau de prévention des accidents

Outils et matériel

Contact et conseils



Prévention des chutes dans le domaine des soins

Par des spécialistes pour des spécialistes.

[En savoir plus](#)

Cabinets médicaux

Aide et soins à domicile

Physiothérapie

Ergothérapie

Organisations à but non lucratif

bpa.ch/parachutes

Dans les cabinets médicaux



Outils et matériels Contact et conseils 🔍 ☰

← Cabinets médicaux Prévention des chutes dans la pratique quotidienne



Processus Processus destiné aux cabinets médicaux

Facturation
Formation continue
Outils et matériels
Contact

Les étapes suivantes illustrent le processus de prévention des chutes chez les patientes et patients. Elles s'adressent aux médecins, aux assistantes et assistants médicaux (AM), aux coordinatrices et coordinateurs en médecine ambulatoire (CMA) ainsi qu'aux infirmières et infirmiers de pratique avancée (APN) de votre cabinet.

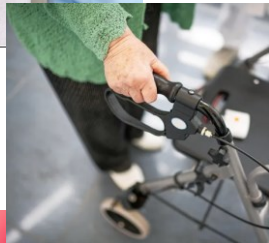




Réduire le risque de chutes



Adapter la correction visuelle



Faire un bilan médicamenteux



Proposer un entraînement de prévention des chutes



Adapter le logement



Réduire le risque de chutes

Évolution de la forme d'entraînement



Traitement individuel

Risque de chute élevé

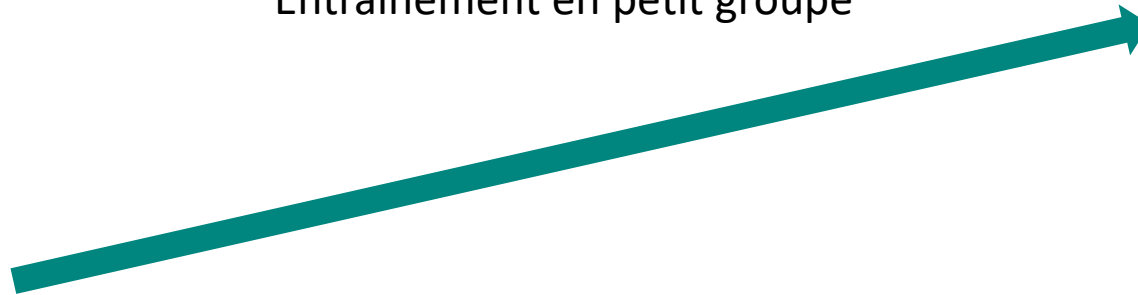


Entraînement en petit groupe



Entraînement en groupe

Faible risque de chute



Réduire le risque de chutes – Cours proposant un entraînement de prévention des chutes

equilibre-en-marche.ch

equilibre-en-marche.ch



Test

Entraînement à domicile

Manifestations

Domaine de spécialité

Pour rester au top de votre forme.

Trouvez des cours et un centre de fitness près de chez VOUS.



Saisir un CP ou une localité





Bureau de
prévention des accidents

Hodlerstrasse 5a, 3011 Berne
info@bfu.ch bfu.ch

Merci

Entraînement de prévention des chutes
equilibre-en-marche.ch
Jan Egloff
j.egloff@bfu.ch

Prévention des chutes bpa
Ursula Meier Köhler
u.meierkoehler@bfu.ch